



ANIPIO

SOCIETÀ SCIENTIFICA NAZIONALE
INFERMIERI SPECIALISTI
DEL RISCHIO INFETTIVO

PUNTI DI FORZA E PUNTI DI DEBOLEZZA DEL PROTOCOLLO DI SORVEGLIANZA
NAZIONALE SNICH2: UNA VISIONE D'INSIEME

FEDERICA MATINO

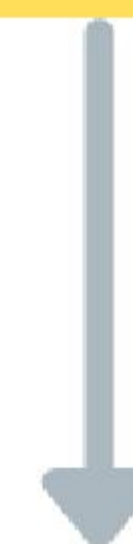
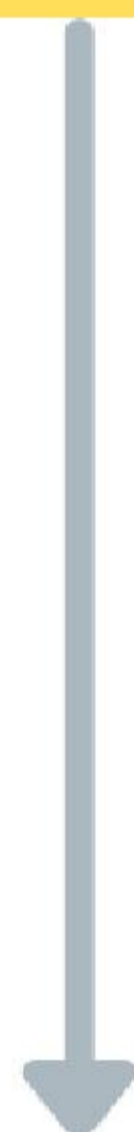
MARIA IMMACOLATA TUNDO

RAPPRESENTANTE REGIONALE ANIPIO - EMILIA ROMAGNA

RAPPRESENTANTE REGIONALE ANIPIO - LOMBARDIA

Snich2 - Obiettivo generale:

Standardizzazione della raccolta dati a livello regionale, nazionale e internazionale



Livello ospedale:

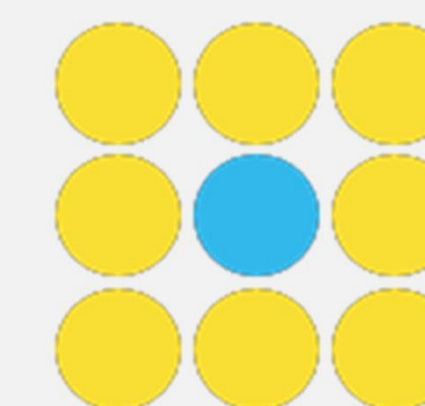
Ridurre incidenza ISC incoraggiando attività di formazione e implementazione buone pratiche con sviluppo e applicazione di linee guida

Livello rete regionale e nazionale:

1. Prevenire ISC tramite sorveglianza
2. Fornire informazioni essenziali per eseguire attività di follow-up epidemiologici,
3. Individuare fattori di rischio per ISC
4. Migliorare la qualità di raccolta dati

Livello europeo:

1. Monitorare impatto delle ISC
2. Individuare regioni/Paesi che necessitano di maggiore supporto
3. Facilitare la comunicazione e lo scambio di informazioni all'interno della rete



PUNTI DI FORZA

PROTOCOLLO STANDARDIZZATO

Introduzione nei centri che non hanno un protocollo di sorveglianza

Uniformità sul territorio nazionale/europeo

EVIDENZE SCIENTIFICHE

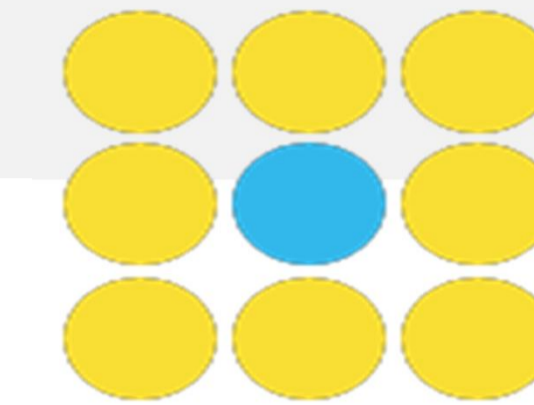
Dati italiani su ICA e ICh

Reale necessità di creazione e implementazione di un programma a livello nazionale

Eventuali studi su programmi di sorveglianza Sito Chirurgico

ANALISI DEI PROCESSI E DELLE CAUSE

Root Cause Analysis



PUNTI DI DEBOLEZZA

Adesione su base volontaria

Raccolta dati poco informativa della situazione a livello locale/regionale se aderiscono pochi centri

Tempo di osservazione minimo (3 mesi)

Rischio di sovrastima o sottostima, specie nei centri più piccoli o con interventi con bassa casistica, con discostamento significativo dalla media regionale/nazionale

Rischio di scarsa confrontabilità tra UO/presidi/regioni

Per ora solo sorveglianza e non standardizzazione di formazione e feedback ai chirurghi

Necessità futura di un approccio Failure Mode and Effects Analysis

Necessità di integrazione negli obiettivi aziendali

Piattaforma informatica HelicsWin

<https://www.qualitasiciliassr.it/?q=SNICH2>

Piattaforma informatica HelicsWin

Poco intuitivo nell'utilizzo
da diversi terminali e in
diverse sessioni o momenti
diversi si salvano
effettivamente

Unidirezionale/Input only: non
permette dialogo con chi riceve
i dati, nè con gli altri attori che
producono dati

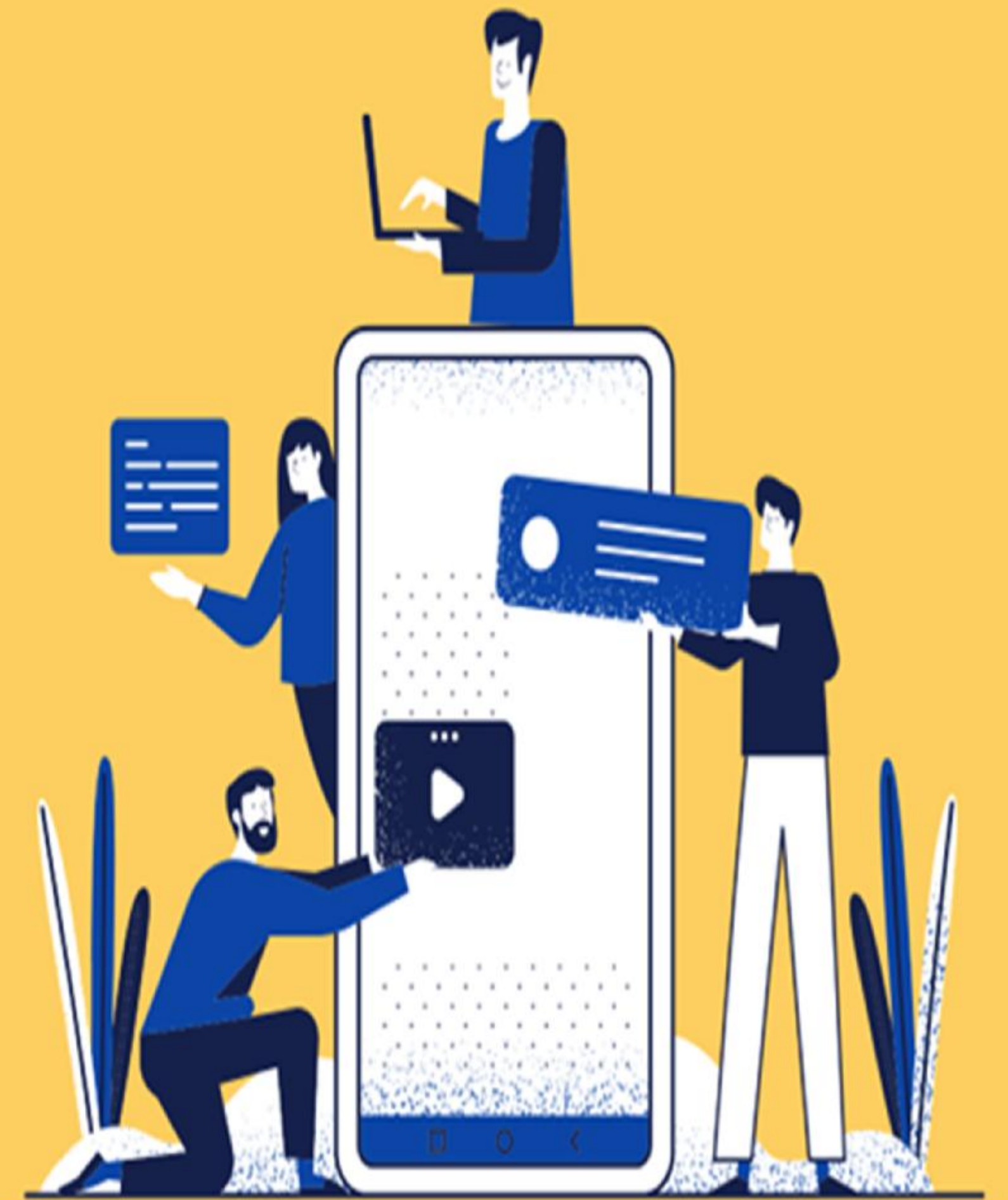
Raccolta e inserimento dati a
opera di
ISRI/epidemiologo/medico di
direzione

Feedback dipende da
successiva analisi da
parte di ISS



..\..\..\..\Formazione SNICH2\Snich2 finalissimo.xlsx

**Gli elementi
di un lavoro
di squadra
efficace**



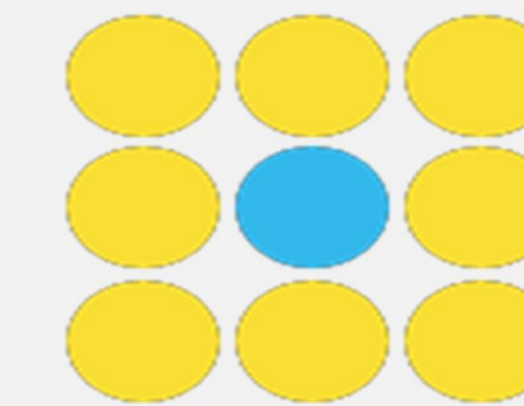
"Il talento ti fa vincere una partita. L'intelligenza e il lavoro di squadra ti fanno vincere un campionato."

- Michael Jordan

**Sistema di
sorveglianza a
livello nazionale**



**Obiettivi di una
Direzione**



STRENGTHS

- Uniformità europea, nazionale e regionale sia nei sistemi di sorveglianza, sia nella produzione di linee guida
- Semplicità e modulabilità del protocollo

WEAKNESSES

- Sistema di raccolta dati non integrabile ai propri sistemi informativi
- Latenza tra raccolta dati e successivo feedback

OPPORTUNITIES

- Effettiva necessità di implementare un programma per il contrasto alle ICA
- Produzione di dati costantemente aggiornati
- Produzione di direttive omogenee sul territorio nazionale in materia di ICh
- Analisi delle cause

THREATS

- Adesione volontaria
- Necessità di personale dedicato alla raccolta dati finale e inserimento sul portale
- Bias di selezione e mancata confrontabilità dei dati

GRAZIE



Federica Matino

federica.matino@ior.it



Maria Immacolata Tundo

marytundo@libero.it