

# COME COMPORTARSI UN CODICE

PER OPERATORI SANITARI + SOCIOSANITARI

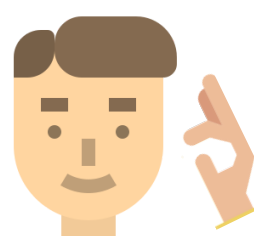


**I DPI sono importanti per la tua protezione, ma non sufficienti se non rispetti le misure di igiene (corretta gestione DPI, igiene mani, igiene superfici di lavoro ...)**



## DPI E DIVISA PULITA

indossa e rimuovi correttamente i DPI e indossa la divisa pulita a ogni turno di lavoro



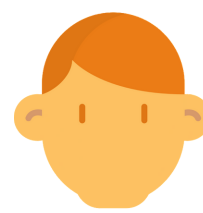
## TOCCARSI

attenzione a non toccare occhi, naso e bocca quando non indossi i DPI



## SE PARLI

indossa la mascherina chirurgica se parli con un altro operatore o con un familiare a distanza ravvicinata



## SENZA DPI

mantieni la distanza di sicurezza con gli altri operatori sanitari o socio sanitari



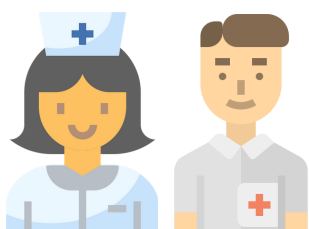
## PAUSA

programma una pausa alternandoti con un collega; evita la compresenza con altri nell'area ristoro (attenzione alla distanza di sicurezza)



## IGIENE MANI

lava le mani con acqua e sapone o con una soluzione alcolica prima e dopo l'ingresso nell'area ristoro



## BRIEFING

tieni alta l'attenzione sui tuoi comportamenti (distanza sicurezza, igiene mani, non toccare occhi, naso e bocca) nei momenti di briefing



## DISATTENZIONE

se vedi commettere disattenzioni che possono aumentare il rischio di diffusione del SARS-CoV-2, segnalalo al collega



## IGIENE OPERATORE

fai una doccia a fine turno. Se non è possibile esegui una buona igiene parziale prima di indossare i tuoi abiti e fai la doccia appena rientri a casa



## DUBBI?

se hai dubbi chiedi! Gli esperti ti possono aiutare